

Netcentrische samenwerking

Informatiesamenwerking tussen veiligheidsregio's en partners

Deze factsheet bevat de uitgangspunten van de visie van de veiligheidsregio's op het gebied van informatiesamenwerking met partners.

Wat is netcentrisch samenwerken?

De veiligheidsregio's passen netcentrisch werken toe. Dit betekent dat zij actuele informatiebeelden onderhouden van risico's, incidenten of crisissen. Door relevante informatie van betrokken partijen samen te vatten is een multidisciplinair situatiebeeld beschikbaar voor alle stakeholders.

De gezamenlijke inspanningen door organisaties rondom deze netcentrische vorm van informatie-uitwisseling noemen we 'netcentrische samenwerking'.

Uitgangspunten voor samenwerking

De veiligheidsregio's werken graag samen met crisispartners op basis van

- *het gedeelde belang in continuïteit van de samenleving*
- *gelijkwaardigheid*
- *wederszijds vertrouwen*
- *elkaars verantwoordelijkheden en ambities*

Welke rol heeft de veiligheidsregio?

De veiligheidsregio heeft een coördinerende rol in het domein van de openbare orde en veiligheid. Deze taak is vastgelegd in de Wet Veiligheidsregio's.

Wat is een crisispartner?

Een crisispartner is een partner met eigen verantwoordelijkheden, capaciteiten en expertise die van belang zijn voor de openbare orde en veiligheid. Veiligheidsregio's onderzoeken met deze partners graag mogelijkheden om onderlinge informatiesamenwerking te (door)ontwikkelen.

Waarom?

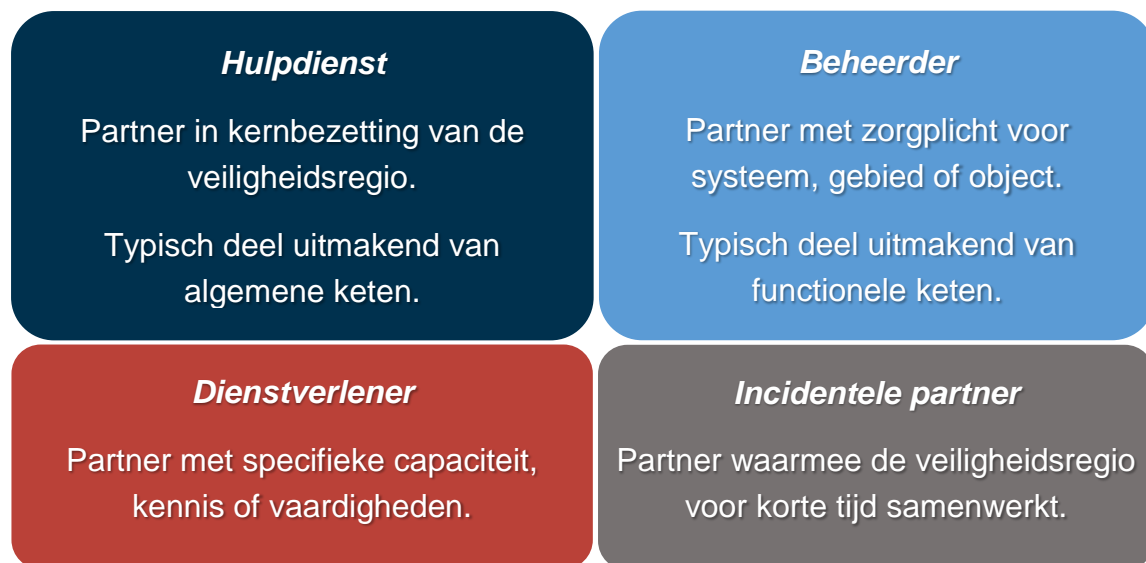
Hoe?

Wat?

Hoe ziet samenwerking tussen veiligheidsregio's en crisispartners eruit?

Samen maken veiligheidsregio's en crisispartners een keuze in hoe zij wensen samen te werken. De manier waarop wordt samengewerkt is grotendeels afhankelijk van twee factoren: (1) de kerntaken en (2) het ambitieniveau van de crisispartner.

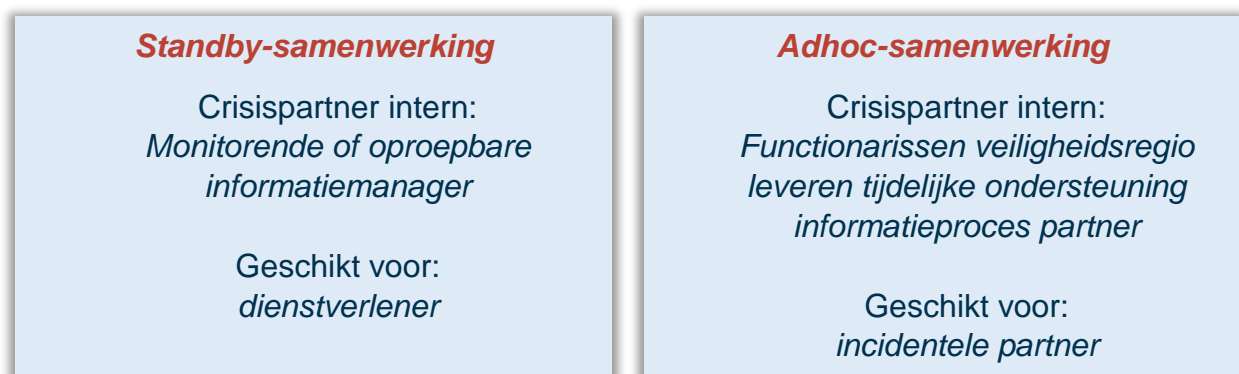
Kerntaken



Eén partner kan meerdere kerntaken hebben. Het doel van het onderscheiden van deze kerntaken is dat er een passende en goed onderbouwde keuze wordt gemaakt in hoe veiligheidsregio's en crisispartners samenwerken.

Samenwerkingsprofielen: dienstverleners en incidentele partners

Onderstaande manieren van samenwerking zijn geschikt voor dienstverleners en incidentele partners.



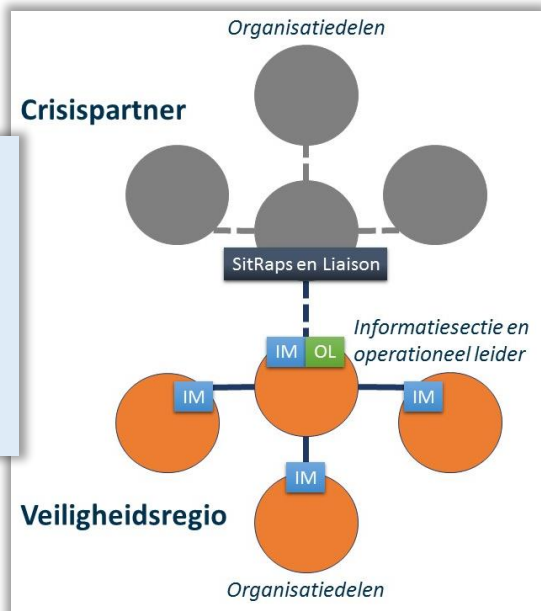
Samenwerkingsprofielen: hulpdiensten en beheerders

Hieronder staan de drie verschillende samenwerkingsprofielen geschikt voor hulpdiensten en beheerders.

Koppelsamenwerking

Crisispartner intern:
*geen netcentrisch informatieproces,
wel samenwerking*

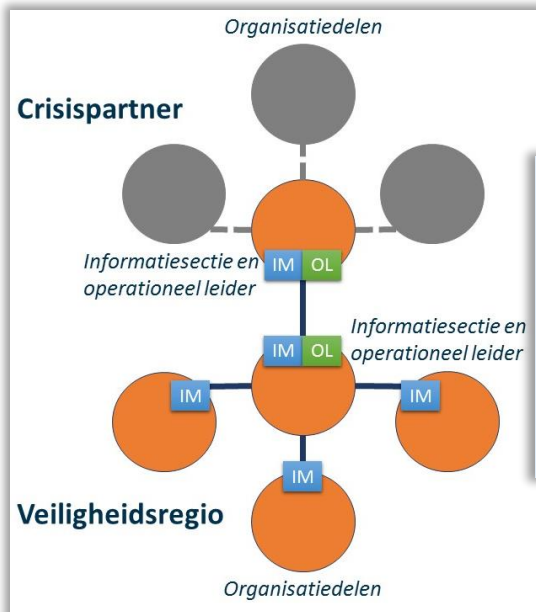
Geschikt voor:
hulpdienst en beheerder



Structurele samenwerking

Crisispartner intern:
*een netcentrische informatiesectie en
operationeel leider*

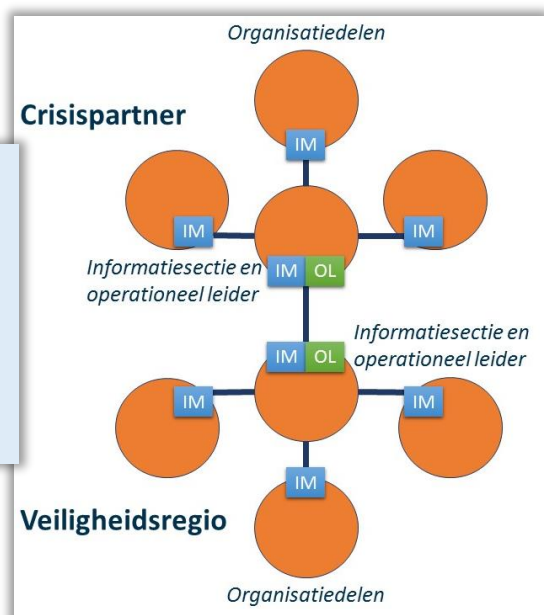
Geschikt voor:
hulpdienst en beheerder



Kernsamenwerking

Crisispartner intern:
*een volledig netcentrisch
informatieproces*

Geschikt voor:
hulpdienst en beheerder



Welke keuzes moeten we met elkaar maken?

Netcentrische samenwerking kan ingericht worden langs de dimensies proces, organisatie, mens en techniek. Het stappenplan biedt ondersteuning in het ontwerpen van de samenwerking langs deze dimensies.

Proces

Welke procesafspraken maken we?

Organisatie

Hoe organiseren we de samenwerking?

Mens

Wat vraagt de samenwerking van onze functionarissen?

Techniek

Hoe richten we de technische ondersteuning voor samenwerking in?

Wat is een adoptieregio?

Is er sprake van samenwerking tussen een partner en **meerdere veiligheidsregio's**? Dan kan er een 'adoptieregio' in het leven worden geroepen. De term adoptieregio verwijst naar de veiligheidsregio die een stapje naar voren doet om de samenwerking met deze partner een stap verder te helpen.

Lees meer over de rol van de adoptieregio in de *factsheet Adoptieregio*.

Hoe borgen we de kwaliteit van netcentrisch samenwerken?

Er zijn verschillende middelen om de kwaliteit van netcentrische samenwerking tussen veiligheidsregio's en partners op peil te houden.

- **Intercollegiale toets**

Een multidisciplinaire vertegenwoordiging van functionarissen met affiniteit met netcentrisch samenwerken bekijkt na het afronden van de samenwerkingsafspraken het eindresultaat. Hoe deze review er exact uit komt te zien, wordt op dit moment nog uitgewerkt.

- **Referentiekader Netcentrisch Werken**

De basisprincipes van netcentrisch werken staan omschreven in het *Referentiekader netcentrische crisisbeheersing* (zie www.ifv.nl/netcentrischsamenwerken).

- **Informele evaluatie**

Een ander belangrijke manier om met elkaar de kwaliteit van onderlinge samenwerking te verbeteren is door regelmatig met elkaar de samenwerking door te spreken en te bepalen waar en hoe de samenwerking kan worden verbeterd.

Waar begin ik met netcentrische samenwerking?

1. Ga in gesprek met netwerkpartners

Drink een kop koffie met samenwerkingspartners en bespreek bijvoorbeeld:

- “Wat kunnen we voor elkaar **betekenen**?”
- “Wat willen we **bereiken**?”
- “Hoe gaan we dit **doen**?”

2. Ga in gesprek met partners binnen je eigen sector

Ga met partners binnen de eigen sector in gesprek en kijk of je met elkaar een **gezamenlijke ambitie in netcentrische samenwerking** kan bepalen.

3. Ga naar www.ifv.nl/netcentrischsamenwerken

Op deze webpagina vind je informatie omtrent netcentrische samenwerking en het gereedschap dat je nodig hebt om aan de slag te gaan. Zo vind je hier bijvoorbeeld:

- **Het beleidskader Netcentrische Samenwerking**
- **Actuele factsheets**
- **Praktische hulpdocumenten voor het (door)ontwikkelen van netcentrische samenwerking**
- **Betrokken partijen bij netcentrische samenwerking**
- **Een F.A.Q. met antwoorden op veel gestelde vragen**